

RECYFIX[®] MONOTEC

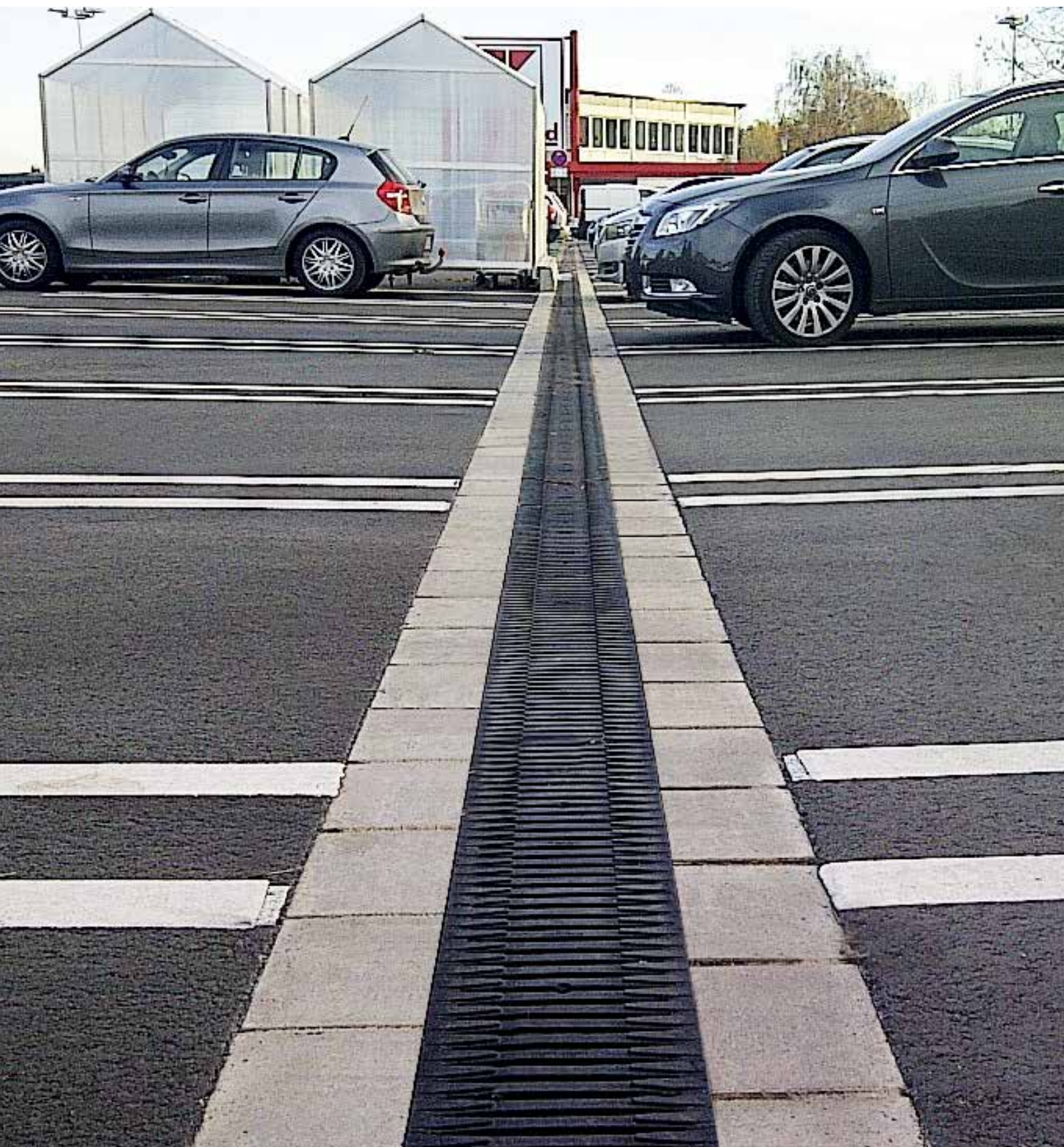
Naujiena

Monolitinė paviršinių nuotekų surinkimo sistema.





RECYFIX®MONOTEC



RECYFIX® MONOTEC **Naujiena**

Monolitinė paviršinių nuotekų surinkimo sistema.

1 Reikalavimai

Monolitiniai drenažo latakai eismo zonose privalo:

- būti visiškai atsparūs korozijai;
- būti apsaugoti nuo vandalizmo;
- būti lengvai prižiūrimi ir patikimai nuvesti paviršines nuotekas;
- atitikti estetinius reikalavimus.

2 Naudojimo sritys

- automobilių aikštelės;
- turgaus aikštės ir viešosios erdvės;
- mokyklų žaidimo aikštelės;
- gyvenamosios zonos;
- degalinės;
- eismo zonos prie prekybos objektų.

3 Sprendimas

RECYFIX MONOTEC latakai ypač tinka paviršinių nuotekų surinkimui nuo minėtų paviršių, nes yra:

- mažo svorio, lengvai, greitai ir ekonomiškai montuojami;
- pagaminti iš ypač atsparaus modifikuoto polipropileno;
- sandarūs ir atsparūs cheminiam poveikiui;
- tvirti ir nedužūs.





Montavimas asfaltbetonio dangoje



Montavimas betono dangoje



Montavimas trinkelų dangoje



Atsparūs dinaminėms apkrovoms

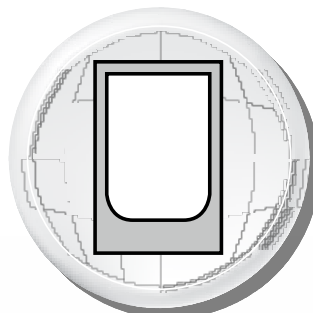


Atsparūs dinaminėms apkrovoms

RECYFIX® MONOTEC Privalumai

Naujiena

100% atsparumas korozijai



Monolitinis latakas

- saugumas vandalizmo atveju
- paprastas montavimas, labai mažai sistemos detalių

= Saugumas



Didelė hidraulinė talpa

- optimizuotas FIBRETEC grotelių įtekėjimo paviršius
- maksimalus hidraulinis pajėgumas dėl plonasienės konstrukcijos

= Saugumas



Lengvas darbas dėl mažo svorio

- pastebimai lengvesni nei latakai iš mineralinių medžiagų
- ypač paprastas transportavimas ir montavimas

= Kaštų ekonomija



Greitas montavimas

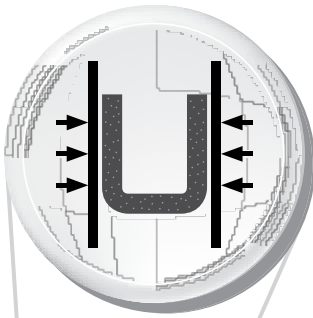


Lengvas transportavimas



Lengvas apdirbimas





Nedužus

- elastinga ir ypač atspari medžiaga (PP)
- atsparus kasdienėms eismo apkrovoms ir temperatūros pokyčiams

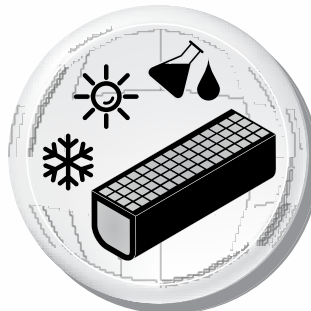
= **Saugumas**



Maksimaliai stabilus monolitinis latakas

- latakas ir grotelės = vienas gaminy
- atlaiko nuolatinės transporto apkrovas

= **Saugumas**



Didelis atsparumas

- atsparus ledą tirpdančių druskų poveikiui bei UV spinduliams
- atlaiko didelius temperatūrų pokyčius
- chemiškai atsparus

= **Ilgamžiškumas**



Reikalauja mažai priežiūros

- paprasta priežiūra per revizines dėžes
- ilgaamžė aukštos kokybės išvaizda

= **Kaštų ekonomija**

RECYFIX® MONOTEC

Naujiena

Optimalus hidraulinis pajėgumas dėl plonasienės konstrukcijos.

RECYFIX MONOTEC latakai pagaminti iš ypač atsparaus, nedužaus polipropileno. Medžiagos savybių dėka galima ypač plona latakų konstrukcija, kuri teigiamai veikia sistemos hidraulinius pajėgumus. Mažiausio, 100 mm nominalaus vidinio pločio ir 230 mm aukščio, tipo latakų skerspjūvio plotas yra net 190.5 cm². Monolitinių latakų, pagamintų iš kitų medžiagų, konstrukcija turi būti ženkliai masyvesnė, dėl to sumažėja naudingas latakų skerspjūvio plotas. Paprasčiausio modelio to paties nominalaus pločio iš kitų medžiagų pagaminto latakų skerspjūvio plotas yra vos 125 cm².

RECYFIX MONOTEC latakų gamoje yra trijų skirtingų aukščių 100 mm nominalaus vidinio pločio latakų modeliai ir vienas modelis, kurio nominalus vidinis plotis 200 mm. Išsamūs bandymai lauko sąlygomis ir kompiuterinės simuliacijos patvirtina – RECYFIX MONOTEC saugiai ir patikimai akumuliuoja ir nuveda intensyvių kritulių nuotekas nuo didelių paviršių.



Stebinantis tūris

- latakai patikimai veikia liūčių metu
- vienas latakų metras surenka vandenį iš didesnio ploto.

RECYFIX® MONOTEC

Nominalus dydis	Aukštis	Latakų pjūvio plotas		Latakų talpa
100 mm	230 mm	190.5 cm ²		19.1 l
100 mm	280 mm	245.5 cm ²		24.6 l
100 mm	380 mm	355.5 cm ²		35.6 l
200 mm	450 mm	746.1 cm ²		74.6 l

Maksimali hidraulinė talpa

Dėl plaušu armuoto polipropileno savybių galima ypač plona latakų konstrukcija, kuri teigiamai veikia sistemos hidraulinius pajėgumus



NP 100, tipas 230



NP 100, tipas 280



NP 100, tipas 380



NP 200, tipas 450



NP 200, tipas 450



Iki 45 % mažesnis latakų, pagamintų iš kitų medžiagų, drenažo pajėgumas.

* NP - nominalus plotis

FIBRETEC® juostinės grotelės – įrodytas pranašumas

2010 m. HAURATON sukūrė FIBRETEC juostines grotelės. Šios grotelės buvo kuriamos maksimaliam hidrauliniui pralaidumui. Optimizuota grotelių forma užtikrina, kad į lataką per trumpiausią laiką patektų didžiausias įmanomas vandens kiekis. Daugiau nei milijonas parduotų latakų įrodo didelį šio gaminio populiarumą. Įvertinus visus privalumus, šis dizaino sprendimas buvo pritaikytas ir kuriant RECYFIX MONOTEC latakus. Apjungus neįtikėtinai didelę talpą bei aukščiausius hidraulinius reikalavimus, buvo sukurtas produktas, pasižymintis puikiomis pralaidumo, akumuliacinio ir drenažo savybėmis.



Bandytas HAURATON Hidraulikos centre Budapešte, Vengrijoje

RECYFIX® MONOTEC

Naujiena

Optimalus hidraulinis pajėgumas dėl plonasienės konstrukcijos.

RECYFIX MONOTEC latakai atitinka LST DIN EN 1433 reikalavimus ir gali būti naudojami šiose apkrovos zonose:



**Klasė C 250,
Bandomoji apkrova 250 kN**



**Klasė D 400,
Bandomoji apkrova 400 kN**

Jei abejojate, rinkitės aukštesnę klasę.

1

RECYFIX MONOTEC latakai pagaminti iš modifikuoto kompozito, vadovaujantis LST DIN EN 1433 standartu, ženklinami CE.

2

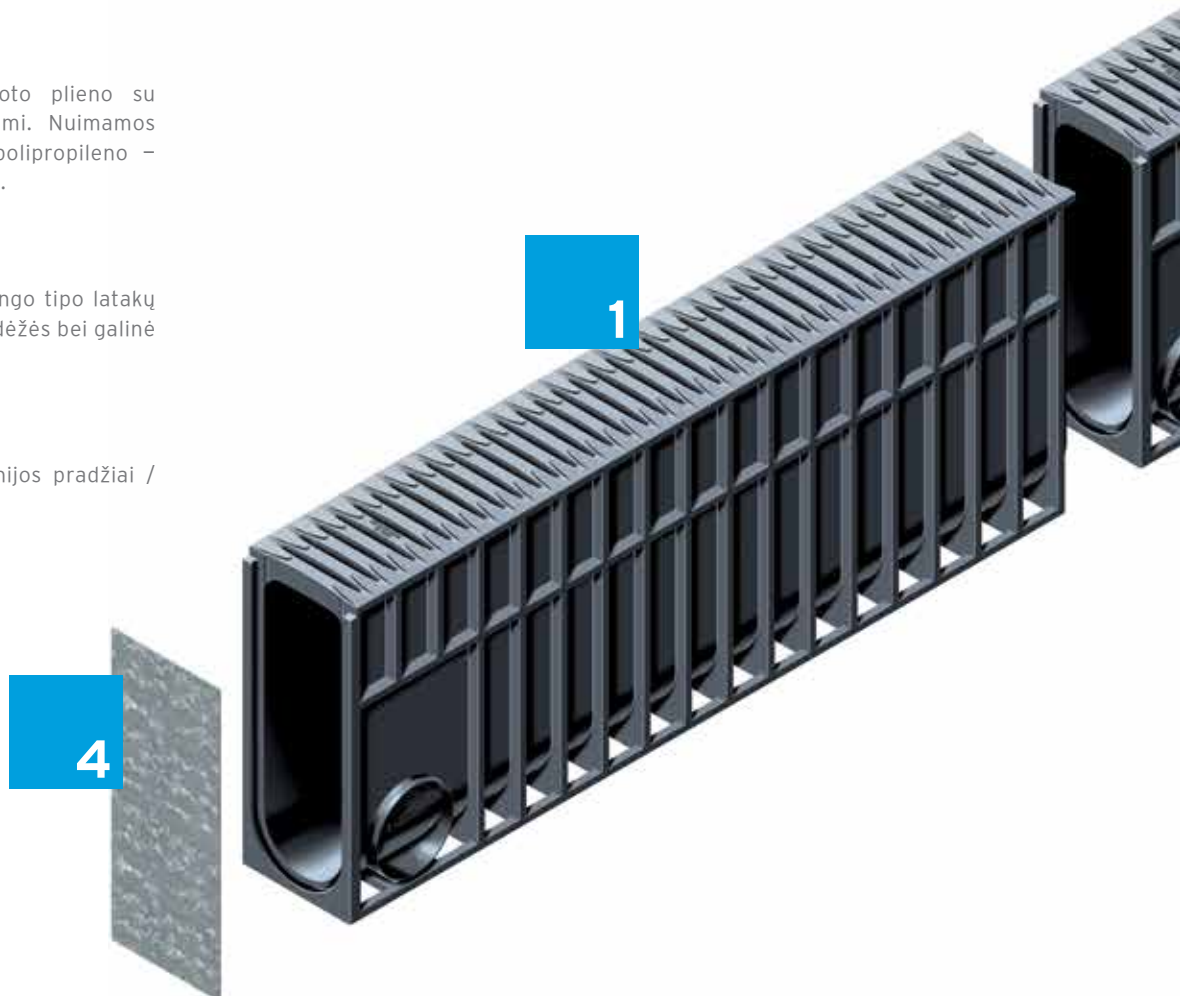
Įtekėjimo dėžė iš cinkuoto plieno su DN 200 vamzdžio jungtimi. Nuimamos grotelės iš modifikuoto polipropileno – lengvai sistemos priežiūrai.

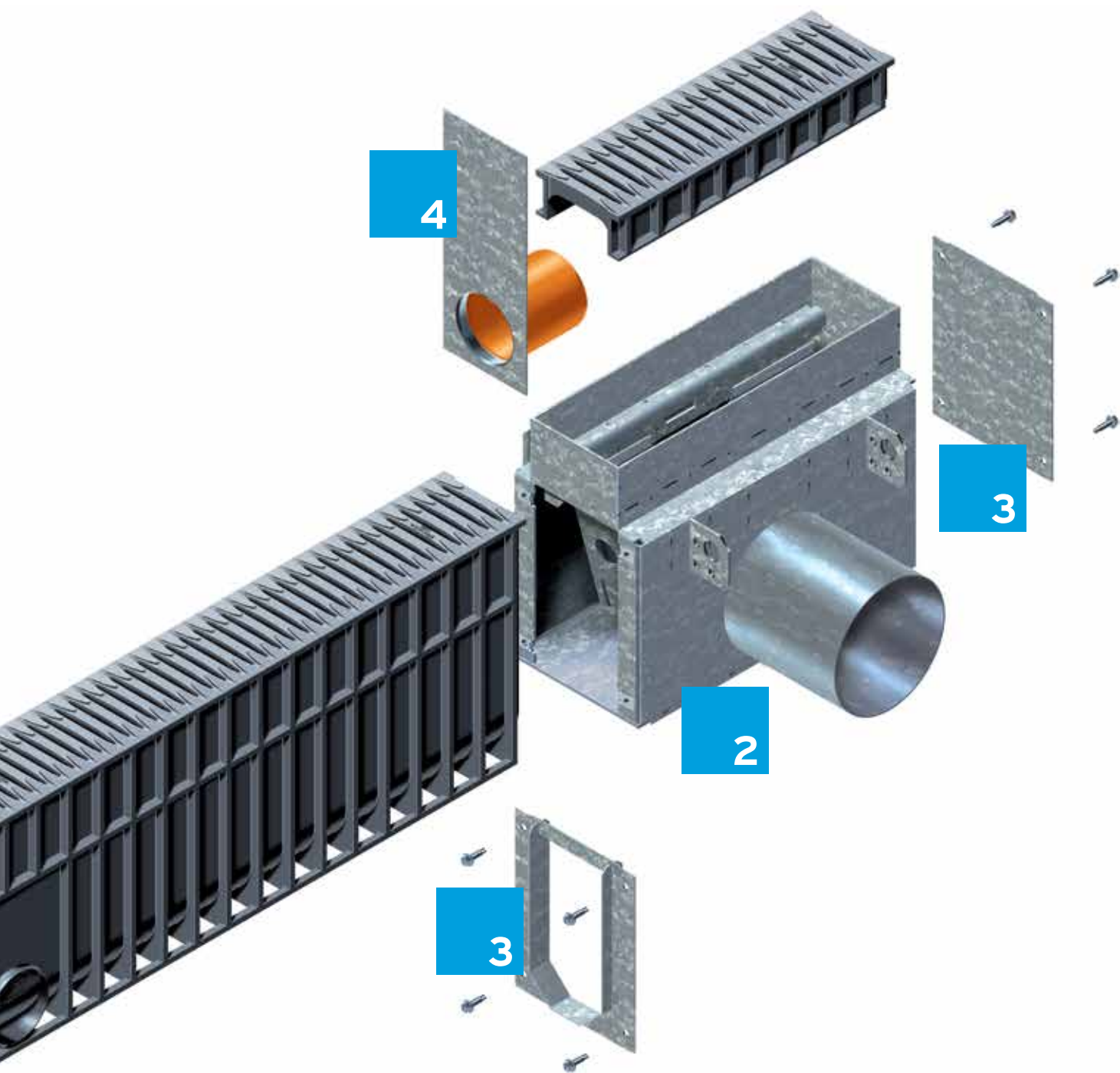
3

Adapteris lanksčiam skirtingo tipo latakų pajungimui prie įtekėjimo dėžės bei galinė sienelė.

4

Galinės sienelės latakų linijos pradžiai / pabaigai (DN 100).



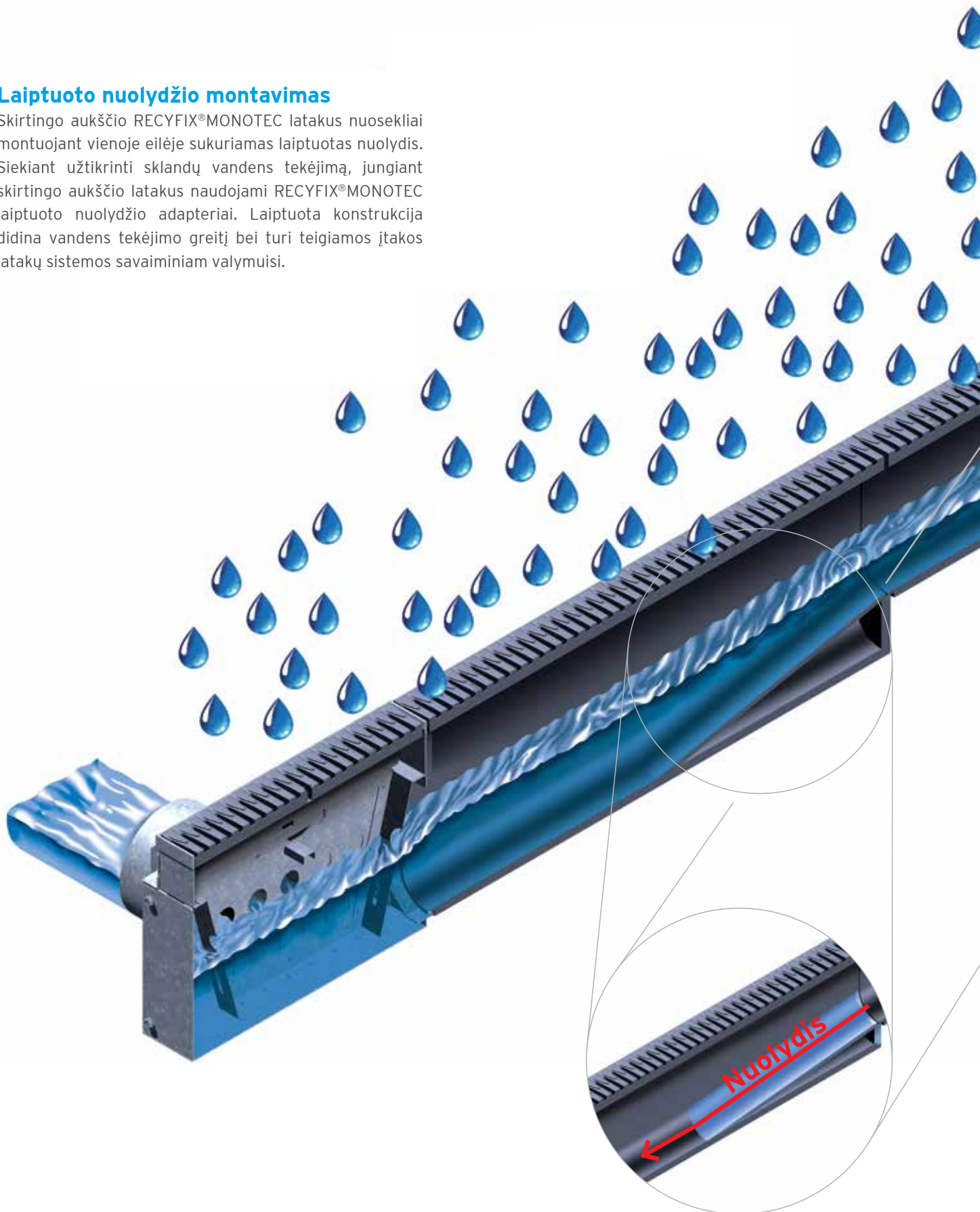


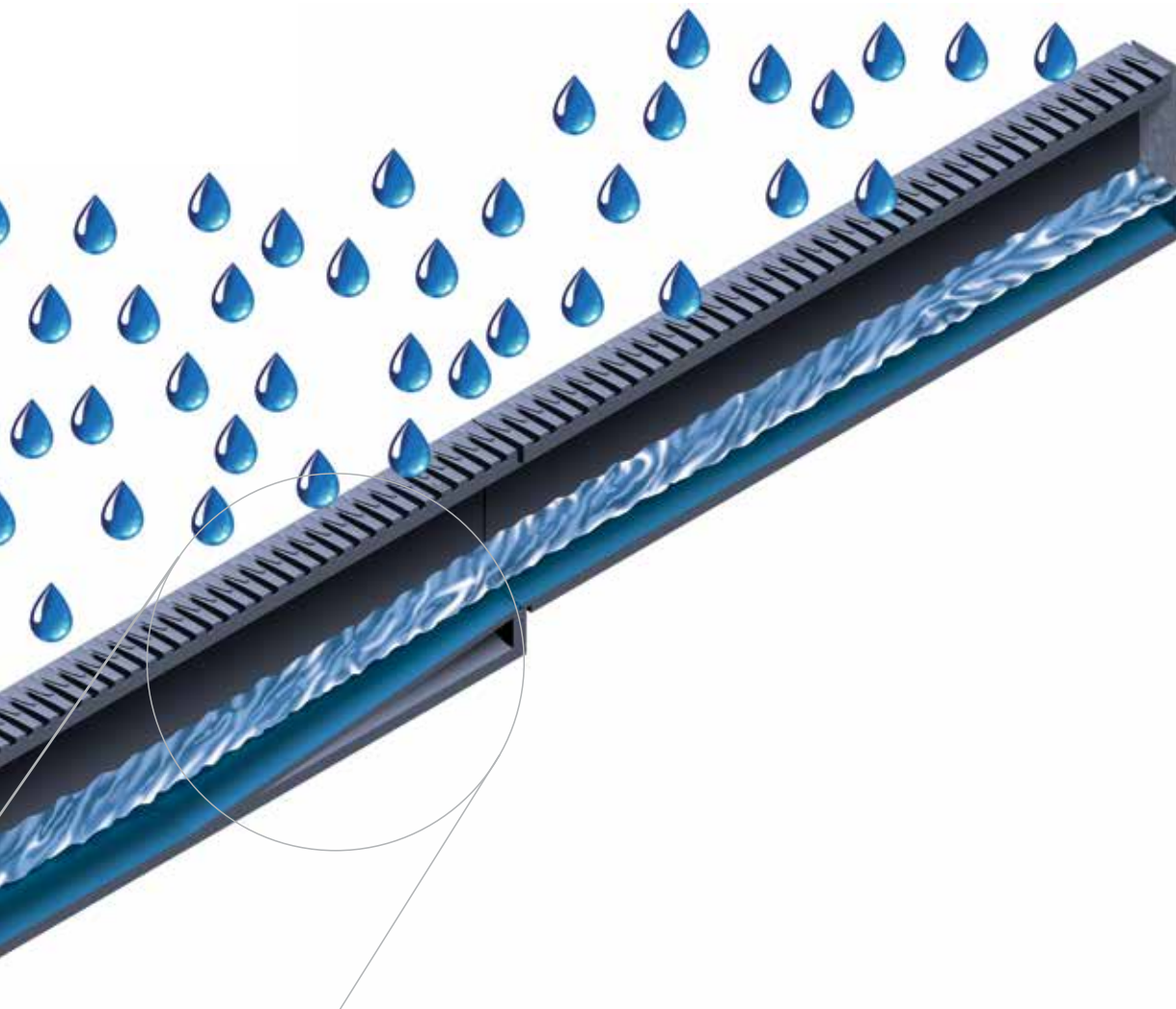
RECYFIX®MONOTEC Laiptuotas nuolydis

Patikimas latakų su laiptuotu nuolydžiu hidraulinis pralaidumas.

Laiptuoto nuolydžio montavimas

Skirtingo aukščio RECYFIX®MONOTEC latakus nuosekliai montuojant vienoje eilėje sukuriamas laiptuotas nuolydis. Siekiant užtikrinti sklandų vandens tekėjimą, jungiant skirtingo aukščio latakus naudojami RECYFIX®MONOTEC laiptuoto nuolydžio adapteriai. Laiptuota konstrukcija didina vandens tekėjimo greitį bei turi teigiamos įtakos latakų sistemos savaiminiam valymuisi.





RECYFIX®MONOTEC Laiptuoto nuolydžio adapteris latakų linijoms su laiptuotu nuolydžiu, juodas

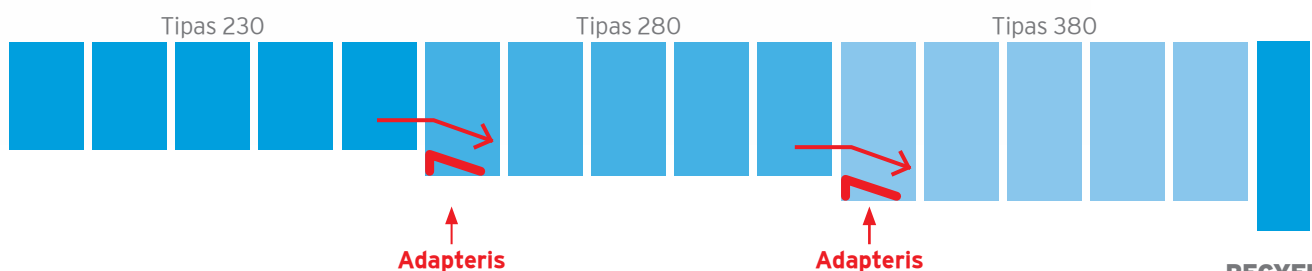


Laiptuoto nuolydžio adapteris, tipas 230 į tipas 280



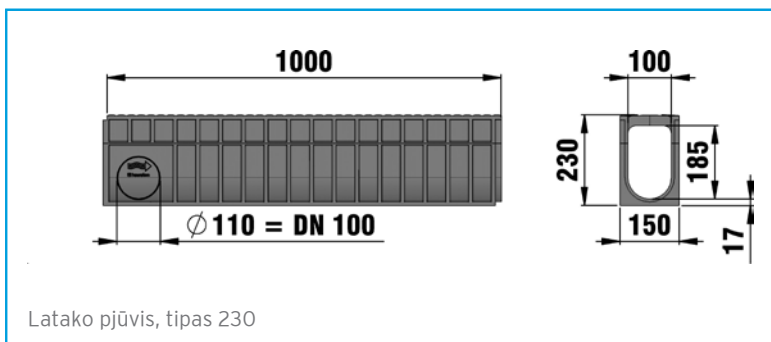
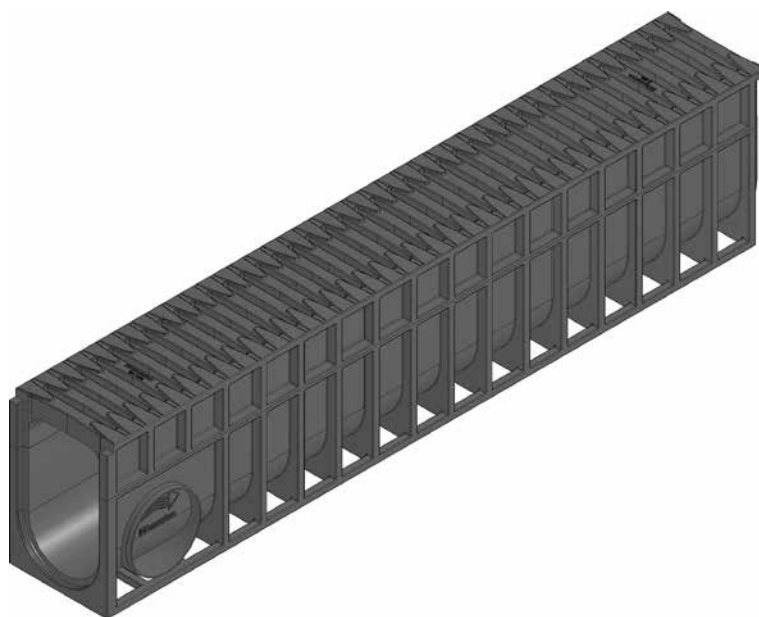
Laiptuoto nuolydžio adapteris, tipas 280 į tipas 380

RECYFIX®MONOTEC 100 latakai:

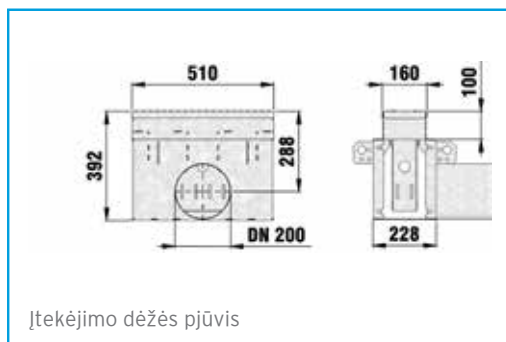


RECYFIX®
MONOTEC 100
Įtekėjimo dėžė

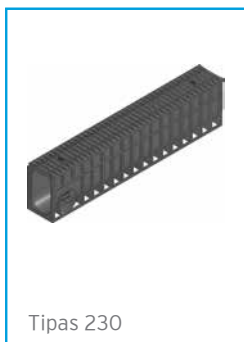
RECYFIX® MONOTEC 100



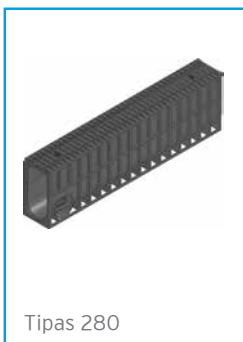
Latako pjūvis, tipas 230



Įtekėjimo dėžės pjūvis



Tipas 230



Tipas 280



Tipas 380



Įtekėjimo dėžė su cinkuoto plieno nešvarumų indu



Adapteris su varžtų komplektu, cinkuoto plieno, tipas 230



Adapteris su varžtų komplektu, cinkuoto plieno, tipas 380



Galinė sienelė su varžtų komplektu, cinkuoto plieno, skirta įtekėjimo / revizinei dėžei



Revizinė dėžė



Adapteris su varžtų komplektu, cinkuoto plieno, tipas 230



Adapteris su varžtų komplektu, cinkuoto plieno, tipas 380

RECYFIX® MONOTEC 100

Monolitiniai latakai

RECYFIX® MONOTEC 100, iki D 400 klasės

	Ilgis mm	Plotis mm	Aukštis mm	Svoris kg	Vnt. paletėje	Gaminio kodas
Tipas 230	1000	150	230	7,6	38	36000
Tipas 280	1000	150	280	8,4	30	36005
Tipas 380	1000	150	380	10,4	23	36015

* Nerekomenduojama montuoti nuolatinės apkrovos patiriančiose vietose: intensyvaus eismo keliuose ir automagistralėse skersai važiuojamajai daliai.

Priedai

Įtekėjimo dėžės

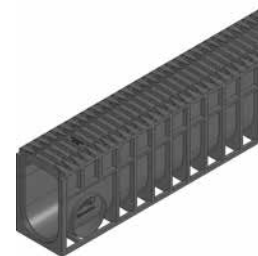
	Ilgis mm	Plotis mm	Aukštis mm	Svoris kg	Vnt. paletėje	Gaminio kodas
Įtekėjimo dėžė su cinkuoto plieno nešvarumų indu	510	160	392	29,5	1	36045
Grotelių laikiklis su varžtu	-	117	14	0,1	-	36098
Adapteris su varžtų komplektu, cinkuoto plieno, tipas 230	-	216	283	1,1	-	36032
Adapteris, su varžtų komplektu, cinkuoto plieno, tipas 280	-	216	283	1,0	-	36037
Adapteris, su varžtų komplektu, cinkuoto plieno, tipas 380	-	216	283	0,9	-	36047
Galinė sienelė su varžtų komplektu, cinkuoto plieno, skirta įtekėjimo / revizinei dėžei	-	216	283	1,0	-	36023

Visos įtekėjimo ir revizinės dėžės yra gaminamos atvirais galais, siekiant modulinės sistemos lankstumo įvairiose montavimo situacijose, kai:

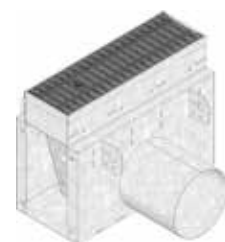
1) latakai jungiami iš vienos pusės. Jums reikės vieno adapterio tokio pat aukščio (= tipo) kaip latakas ir galinės sienelės

2) latakai jungiami iš abiejų pusių. Jums reikės 2 adapterių tokio pat aukščio (= tipo) kaip latakas.

Tipas 230



Įtekėjimo dėžė su cinkuoto plieno nešvarumų indu



RECYFIX® MONOTEC 100

Revizinė dėžė



Revizinė dėžė

	Ilgis mm	Plotis mm	Aukštis mm	Svoris kg	Vnt. paletėje	Gaminio kodas
Revizinė dėžė	510	160	392	15,6	-	36035
Grotelių laikiklis su varžtu	-	117	14	0,1	-	36098
Adapteris su varžtų komplektu, cinkuoto plieno, tipas 230	-	216	283	1,1	-	36032
Adapteris su varžtų komplektu, cinkuoto plieno, tipas 280	-	216	283	1,0	-	36037
Adapteris su varžtų komplektu, cinkuoto plieno, tipas 380	-	216	283	0,9	-	36047
Galinė sienelė su varžtų komplektu, cinkuoto plieno, skirta įtekėjimo / revizinei dėžei	-	216	283	1,0	-	36023

Visos įtekėjimo ir revizinės dėžės yra gaminamos atvirais galais, siekiant modulinės sistemos lankstumo įvairiose montavimo situacijose, kai:

1) latakai jungiami iš vienos pusės. Jums reikės vieno adapterio tokio pat aukščio (= tipo) kaip latakas ir galinės sienelės

2) latakai jungiami iš abiejų pusių. Jums reikės 2 adapterių tokio pat aukščio (= tipo) kaip latakas.

Galinės sienelės

	Ilgis mm	Plotis mm	Aukštis mm	Svoris kg	Vnt. paletėje	Gaminio kodas
Galinė sienelė su varžtų komplektu, cinkuoto plieno tipas 230	-	150	224	0,5	-	36080
Galinė sienelė, cinkuoto plieno, tipas 280	-	150	274	0,6	-	36082
Galinė sienelė, cinkuoto plieno, tipas 380	-	150	374	0,9	-	36086
Galinė sienelė su DN 100 jungtimi, cinkuoto plieno, tipas 230	-	150	224	0,7	-	36090
Galinė sienelė su DN 100 jungtimi, cinkuoto plieno, tipas 280	-	150	274	0,8	-	36092
Galinė sienelė su DN 100 jungtimi, cinkuoto plieno, tipas 380	-	150	374	1,0	-	36096

Papildomi priedai

	Ilgis mm	Plotis mm	Aukštis mm	Svoris kg	Vnt. paletėje	Gaminio kodas
Laipytuoto nuolydžio adapteris, tipas 230 į tipas 280	-	-	-	0,1	1	36070
Laipytuoto nuolydžio adapteris, tipas 280 į tipas 380	-	-	-	0,1	1	36071

Galinė sienelė su
varžtų komplektu,
cinkuoto plieno, tipas
230



Laipytuoto nuolydžio
adapteris, tipas 230 į
tipas 280





Aikštelė, Jungtinė Karalystė
Įrengti RECYFIX®MONOTEC latakai



Aikštelė, Jungtinė Karalystė
Įrengti RECYFIX®MONOTEC latakai

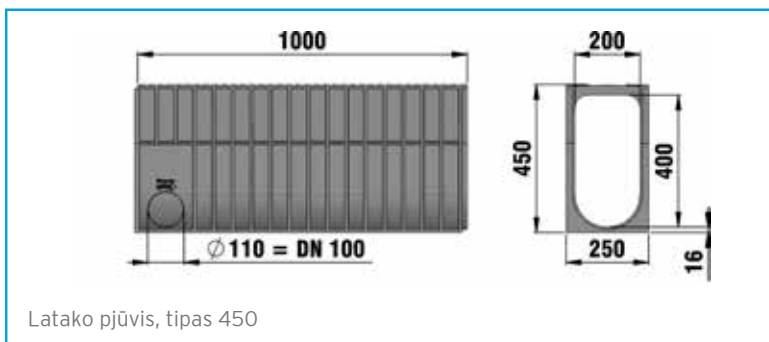
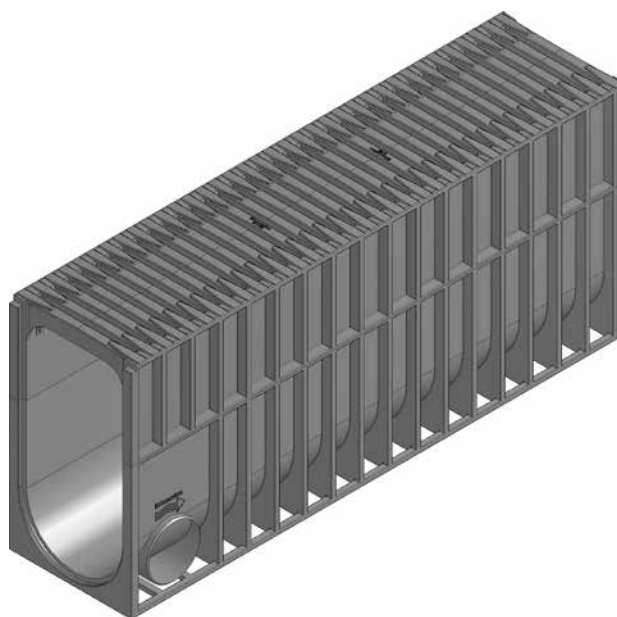


Aikštelė, Jungtinė Karalystė
Įrengti RECYFIX®MONOTEC latakai

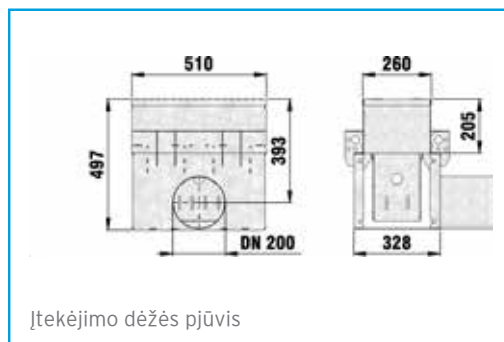


Aikštelė, Vokietija
Įrengti RECYFIX®MONOTEC latakai

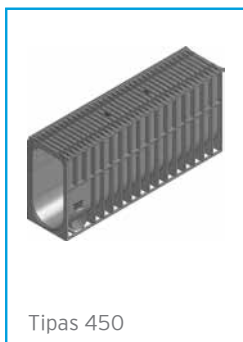
RECYFIX® MONOTEC 200



Latako pjūvis, tipas 450



Įtekėjimo dėžės pjūvis



Tipas 450



Įtekėjimo dėžė su cinkuoto plieno nešvarumų indu



Adapteris, tipas 450, su varžtų komplektu, cinkuoto plieno



Galinė sienelė su varžtų komplektu, cinkuoto plieno



Revizinė dėžė



Adapteris, tipas 450, su varžtų komplektu, cinkuoto plieno



Galinė sienelė su varžtų komplektu, cinkuoto plieno



Galinė sienelė, tipas 450, cinkuoto plieno



Galinė sienelė, tipas 450 su DN 100 jungtimi, cinkuoto plieno

RECYFIX® MONOTEC 200

Monolitiniai latakai

RECYFIX® MONOTEC 200, iki D 400 klasės

	Ilgis mm	Plotis mm	Aukštis mm	Svoris kg	Vnt. paletėje	Gaminio kodas
Tipas 450	1000	250	450	16,3	20	36215

* Nerekomenduojama montuoti nuolatines apkrovas patiriančiose vietose: intensyvaus eismo keliuose ir automagistralėse skersai važiuojamajai daliai.

Priedai

Įtekėjimo dėžės

	Ilgis mm	Plotis mm	Aukštis mm	Svoris kg	Vnt. paletėje	Gaminio kodas
Įtekėjimo dėžė su cinkuoto plieno nešvarumų indu	510	260	497	42,7	-	36245
Grotelių laikiklis su varžtu	-	206	120	0,2	-	36298
Adapteris su varžtu komplektu, cinkuoto plieno, tipas 450	-	316	283	1,2	-	36247
Galinė sienelė su varžtu komplektu, cinkuoto plieno	-	316	283	1,5	-	36223

Visos įtekėjimo ir revizinės dėžės yra gaminamos atvirais galais, siekiant modulinės sistemos lankstumo įvairiose montavimo situacijose, kai:

1) latakai jungiami iš vienos pusės. Jums reikės vieno adapterio tokio pat aukščio (= tipo) kaip latakas ir galinės sienelės

2) latakai jungiami iš abiejų pusių. Jums reikės 2 adapterių tokio pat aukščio (= tipo) kaip latakas.

Revizinė dėžė

	Ilgis mm	Plotis mm	Aukštis mm	Svoris kg	Vnt. paletėje	Gaminio kodas
Revizinė dėžė	510	260	497	24,5	-	36235
Grotelių laikiklis su varžtu	-	206	120	0,2	-	36298
Adapteris su varžtu komplektu, cinkuoto plieno, tipas 450	-	316	283	1,2	-	36247
Galinė sienelė su varžtu komplektu, cinkuoto plieno	-	316	283	1,5	-	36223

Visos įtekėjimo ir revizinės dėžės yra gaminamos atvirais galais, siekiant modulinės sistemos lankstumo įvairiose montavimo situacijose, kai:

1) latakai jungiami iš vienos pusės. Jums reikės vieno adapterio tokio pat aukščio (= tipo) kaip latakas ir galinės sienelės

2) latakai jungiami iš abiejų pusių. Jums reikės 2 adapterių tokio pat aukščio (= tipo) kaip latakas.

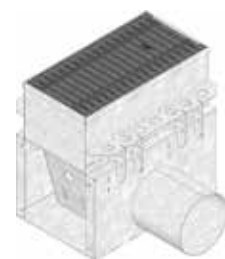
Galinės sienelės

	Ilgis mm	Plotis mm	Aukštis mm	Svoris kg	Vnt. paletėje	Gaminio kodas
Galinė sienelė cinkuoto plieno, tipas 450	-	250	441	1,7	-	36286
Galinė sienelė su DN 100 jungtimi, cinkuoto plieno, tipas 450	-	250	441	1,9	-	36296

Tipas 450



Įtekėjimo dėžė su cinkuoto plieno nešvarumų indu



Revizinė dėžė



Galinė sienelė su DN 100 jungtimi, cinkuoto plieno, tipas 450

