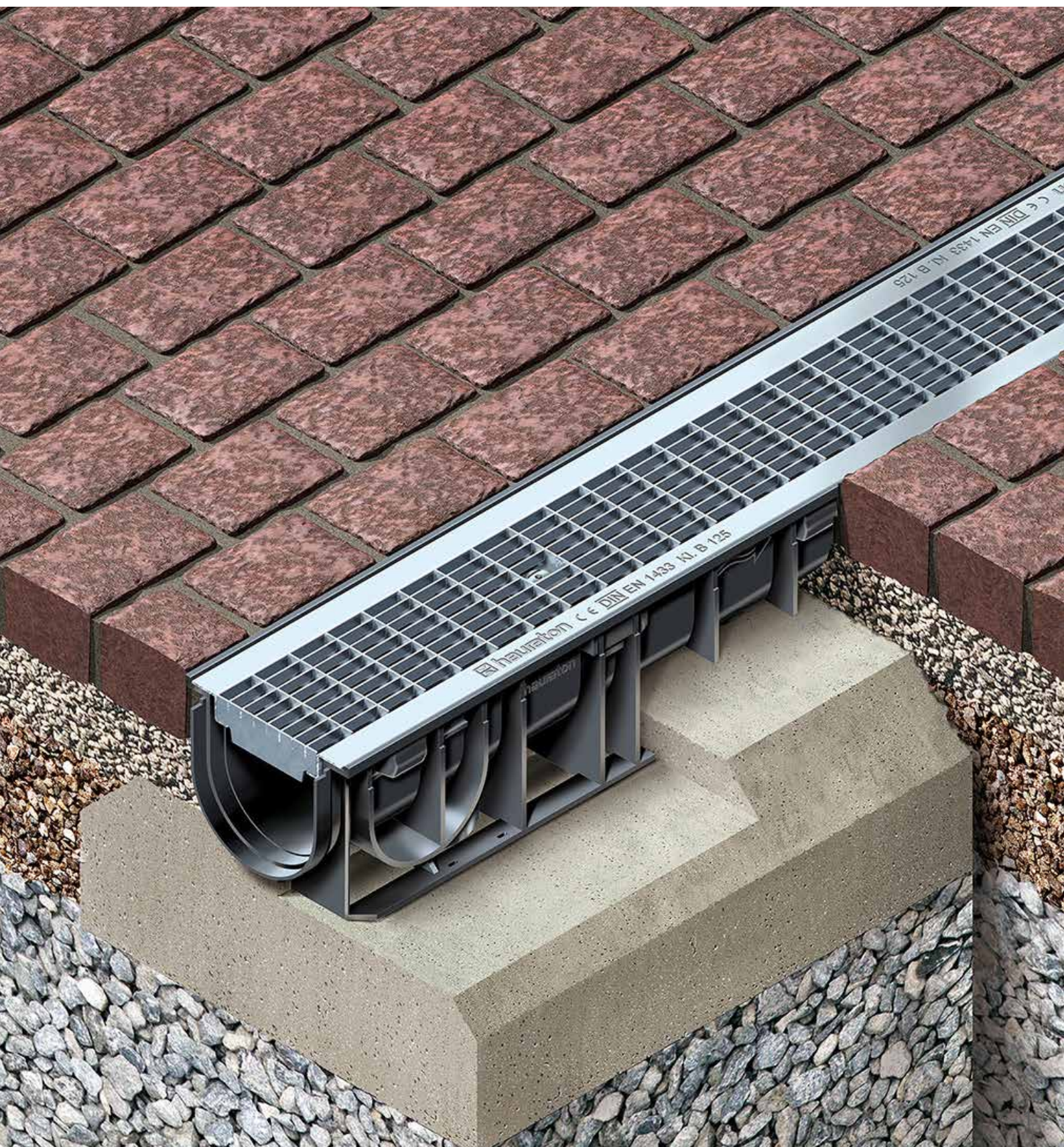


# RECYFIX® STANDARD

Paviršinių nuotekų surinkimo latakai viešosioms ir privačioms teritorijoms.





RECYFIX®STANDARD



# RECYFIX® STANDARD

Paviršinių nuotekų surinkimo latakai viešosioms ir privačioms teritorijoms.

## 1 Reikalavimai

Paviršinių nuotekų surinkimo latakai viešosioms ir privačioms teritorijoms privalo:

- atlaikyti kasdienes lengvųjų automobilių transporto ir pėsčiųjų apkrovas;
- būti lengvai transportuojami ir montuojami;
- būti atsparūs aplinkos poveikiui (šalčiui, karščiui, drėgmei);
- būti geros išvaizdos;
- atitikti LST DIN EN 1433 standarto reikalavimus.

## 2 Naudojimo sritys

- privačios teritorijos;
- įvažiavimai į privačias sodybas;
- kiemai;
- terasos;
- sodai, parkai;
- viešosios erdvės;
- sporto aikštynai.

## 3 Sprendimas

RECYFIX STANDARD latakai yra tinkami lietaus nuotekų nuvedimui nuo nedidelės apkrovos patiriančių teritorijų, nes:

- yra stabilūs ir funkcionalūs;
- yra lengvi;
- turi vertikalius ir horizontalius vamzdymo pajungimus;
- latakų vidinis plotis nuo 100 iki 300 mm ir gaminami skirtingų gylių;
- grotelės nuo A 15 iki C 250 klasės atitinka LST DIN EN 1433 standartą.





Vingio parko estrada, Vilnius, Lietuva



Vesprėmo arena, Vengrija



Spa centras, Fiurtas, Vokietija

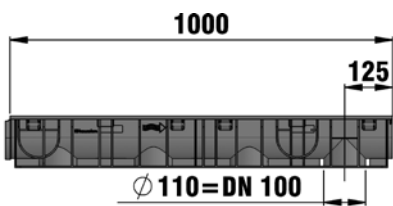
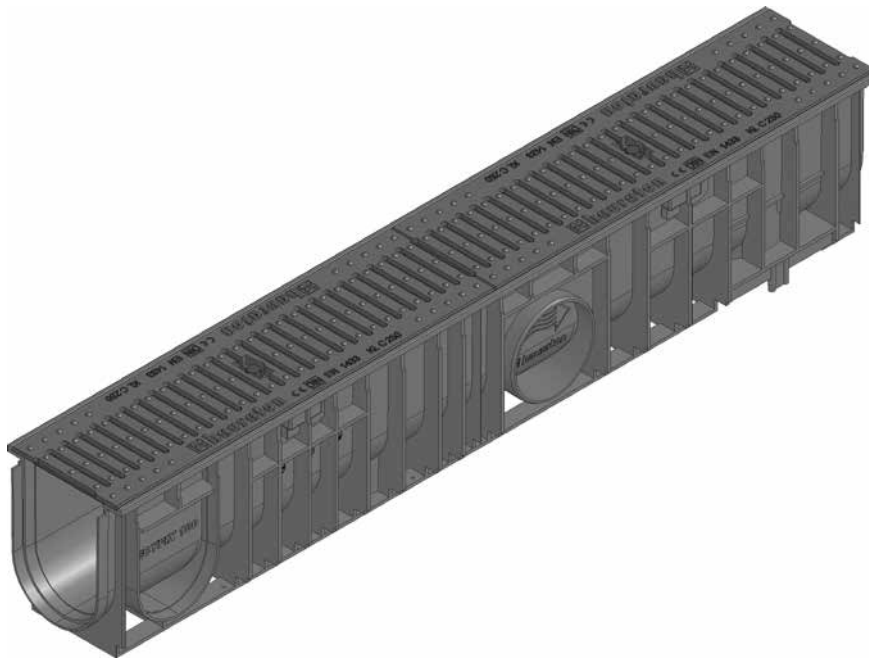


„SEB arena“, Vilnius, Lietuva

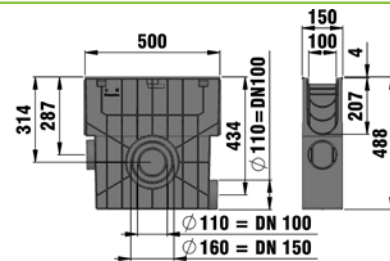
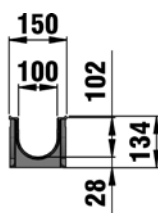


Parkas, Vengrija

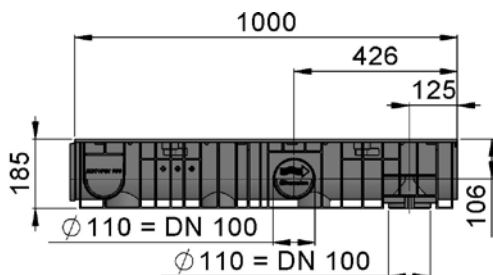
# RECYFIX® STANDARD 100



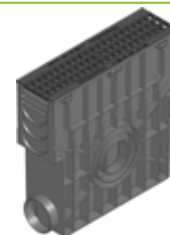
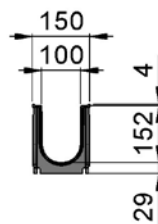
Latako pjūvis, tipas 01



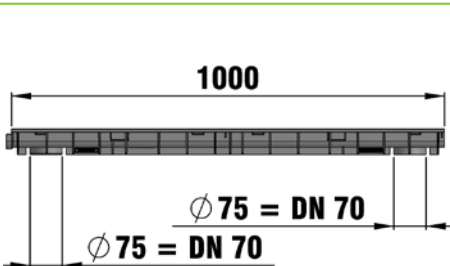
Itekėjimo dėžės pjūvis



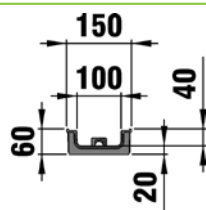
Latako pjūvis, tipas 010



Itekėjimo dėžė su nešvarumų indu, su GUGI tinklinėmis grotelėmis MW 15/25, kaliojo ke-  
taus, juodos, užrakintos, klasė C 250



Latako pjūvis, tipas 60



Galinė sienelė,  
uždara, tipas 010



Sifonas,  
horizontalus, DN  
100, ištekėjimo dėžei

# RECYFIX®STANDARD 100

## Kombi-elementai

### RECYFIX®STANDARD 100, klasė A 15

	Ilgis mm	Plotis mm	Aukštis mm	Svoris kg	Vnt. paletėje	Gaminio kodas
Tipas 01 su akytomis grotelėmis $\varnothing$ 6 mm, nerūdijančio plieno, užrakintos	1000	150	134	3,9	49	41240
Tipas 0105 su akytomis grotelėmis $\varnothing$ 6 mm, nerūdijančio plieno, užrakintos	500	150	134	2,0	98	41247
Tipas 010 su akytomis grotelėmis $\varnothing$ 6 mm, nerūdijančio plieno, užrakintos	1000	150	185	5,4	42	41242
Tipas 01005 su akytomis grotelėmis $\varnothing$ 6 mm, nerūdijančio plieno, užrakintos	500	150	185	2,7	84	41248
Tipas 60 su akytomis grotelėmis $\varnothing$ 6 mm, nerūdijančio plieno, užrakintos*	1000	150	60	3,2	88	41244
Tipas 80 su akytomis grotelėmis $\varnothing$ 6 mm, nerūdijančio plieno, užrakintos*	1000	150	80	3,1	88	41246

Tipas 60 / tipas 80 su jungtimi DN 70.

Nerūdijančio plieno kokybė atitinka CNS 1.4301.

### RECYFIX®STANDARD 100, galima užvažiuoti lengvoju automobiliu

	Ilgis mm	Plotis mm	Aukštis mm	Svoris kg	Vnt. paletėje	Gaminio kodas c.p.	Gaminio kodas n.p.
Tipas 01 su juostinėmis grotelėmis SW 75/9, užrakintos	1000	150	134	3,8	49	40231	41200
Tipas 0105 su juostinėmis grotelėmis SW 75/9, cinkuoto plieno, užrakintos	500	150	134	1,9	98	40261	41207
Tipas 010 su juostinėmis grotelėmis SW 75/9, cinkuoto plieno, užrakintos	1000	150	185	5,3	42	40296	41202
Tipas 01005 su juostinėmis grotelėmis SW 75/9, cinkuoto plieno, užrakintos	500	150	185	2,6	84	40266	41208
Tipas 60 su juostinėmis grotelėmis SW 75/9, užrakintos*	1000	146	60	3,0	88	40236	41204
Tipas 80 su juostinėmis grotelėmis SW 75/9, užrakintos*	1000	150	80	3,1	88	40246	41206
Tipas 01 su tinklinėmis grotelėmis MW 30/10, užrakintos	1000	150	134	4,6	49	40232	-
Tipas 0105 su tinklinėmis grotelėmis MW 30/10, cinkuoto plieno, užrakintos	500	150	134	2,3	98	40262	-
Tipas 010 su tinklinėmis grotelėmis MW 30/10, cinkuoto plieno, užrakintos	1000	150	185	6,6	42	40297	-
Tipas 01005 su tinklinėmis grotelėmis MW 30/10, cinkuoto plieno, užrakintos	500	150	185	3,2	84	40267	-

Tipas 01 su akytomis grotelėmis  $\varnothing$  6 mm, nerūdijančio plieno, užrakintos



Tipas 01 su juostinėmis grotelėmis SW 75/9, užrakintos



Tipas 80 su tinklinėmis grotelėmis MW 30/10, užrakintos



Tipas 60 su juostinėmis grotelėmis SW 75/9, užrakintos



# RECYFIX® STANDARD 100

Tipas 60 su tinklinėmis grotelėmis MW 30/10, užrakintos



Tipas 80 su tinklinėmis grotelėmis MW 30/10, užrakintos



Tipas 01 su tinklinėmis grotelėmis MW 30/10, cinkuoto plieno, užrakintos



Tipas 80 su tinklinėmis grotelėmis MW 30/10, cinkuoto plieno, užrakintos



## RECYFIX® STANDARD 100, galima užvažiuoti lengvoju automobiliu

	Ilgis mm	Plotis mm	Aukštis mm	Svoris kg	Vnt. paletėje	Gaminio kodas c.p.	Gaminio kodas n.p.
Tipas 60 su tinklinėmis grotelėmis MW 30/10, užrakintos*	1000	150	60	3,7	88	40237	-
Tipas 80 su tinklinėmis grotelėmis MW 30/10, užrakintos*	1000	150	80	4,3	88	40247	-

\* Intensyvaus eismo zonų stovėjimo aikštelėse rekomenduojame mažo aukščio latakus FASERFIX KS (žr. TIEFBAU).

Tipas 60 / tipas 80 su jungtimi DN 70.  
Nerūdijančio plieno kokybė atitinka CNS 1.4301.

## RECYFIX® STANDARD 100, klasė B 125

	Ilgis mm	Plotis mm	Aukštis mm	Svoris kg	Vnt. paletėje	Gaminio kodas c.p.	Gaminio kodas n.p.
Tipas 01 su tinklinėmis grotelėmis MW 30/10, cinkuoto plieno, užrakintos	1000	150	134	5,1	49	41220	41210
Tipas 0105 su tinklinėmis grotelėmis MW 30/10, cinkuoto plieno, užrakintos	500	150	134	3,4	98	41227	41217
Tipas 010 su tinklinėmis grotelėmis MW 30/10, cinkuoto plieno, užrakintos	1000	150	185	6,6	42	41222	41212
Tipas 01005 su tinklinėmis grotelėmis MW 30/10, cinkuoto plieno, užrakintos	500	150	185	3,8	84	41228	41218
Tipas 60 su tinklinėmis grotelėmis MW 30/10, cinkuoto plieno, užrakintos*	1000	150	60	5,0	88	41224	-
Tipas 80 su tinklinėmis grotelėmis MW 30/10, cinkuoto plieno, užrakintos*	1000	150	80	5,1	88	41226	41216

\* Intensyvaus eismo zonų stovėjimo aikštelėse rekomenduojame mažo aukščio latakus FASERFIX KS (žr. TIEFBAU).

Tipas 60 / tipas 80 su jungtimi DN 70.  
Nerūdijančio plieno kokybė atitinka CNS 1.4301.

# RECYFIX® STANDARD 100

## RECYFIX® STANDARD 100, klasė C 250

	Ilgis mm	Plotis mm	Aukštis mm	Svoris kg	Vnt. paletėje	Gaminio kodas
Tipas 01 su GUGI tinklinėmis grotelėmis MW 15/25, kaliojo ketaus, juodos, užrakintos	1000	150	134	7,1	49	40234
Tipas 0105 su GUGI tinklinėmis grotelėmis MW 15/25, kaliojo ketaus, juodos, užrakintos	500	150	134	3,5	98	40264
Tipas 010 su GUGI tinklinėmis grotelėmis MW 15/25, kaliojo ketaus, juodos, užrakintos	1000	150	185	8,6	42	40299
Tipas 01005 su GUGI tinklinėmis grotelėmis MW 15/25, kaliojo ketaus, juodos, užrakintos	500	150	185	4,3	84	40269
Tipas 60 su GUGI tinklinėmis grotelėmis MW 15/25, kaliojo ketaus, juodos, užrakintos*	1000	150	60	5,4	88	40239
Tipas 80 su GUGI tinklinėmis grotelėmis MW 15/25, kaliojo ketaus, juodos, užrakintos*	1000	150	80	5,5	88	40253
Tipas 01 su juostinėmis grotelėmis SW 80/14, kaliojo ketaus, juodos, užrakintos	1000	150	134	7,6	49	40233
Tipas 0105 su juostinėmis grotelėmis SW 80/14, kaliojo ketaus, juodos, užrakintos	500	150	134	3,8	98	40263
Tipas 010 su juostinėmis grotelėmis SW 80/14, kaliojo ketaus, juodos, užrakintos	1000	150	185	9,1	42	40298
Tipas 01005 su juostinėmis grotelėmis SW 80/14, kaliojo ketaus, juodos, užrakintos	500	150	185	4,5	84	40268
Tipas 60 su juostinėmis grotelėmis SW 80/14, kaliojo ketaus, juodos, užrakintos*	1000	150	60	5,8	88	40238
Tipas 80 su juostinėmis grotelėmis SW 80/14, kaliojo ketaus, juodos, užrakintos*	1000	150	80	5,9	88	40248
Tipas 01 su juostinėmis grotelėmis SW 80/6, kaliojo ketaus, juodos, užrakintos	1000	150	134	8,6	49	41230
Tipas 0105 su juostinėmis grotelėmis SW 80/6, kaliojo ketaus, juodos, užrakintos	500	150	134	4,3	98	41237
Tipas 010 su juostinėmis grotelėmis SW 80/6, kaliojo ketaus, juodos, užrakintos	1000	150	185	10,1	42	41232
Tipas 01005 su juostinėmis grotelėmis SW 80/6, kaliojo ketaus, juodos, užrakintos	500	150	185	5,0	84	41238
Tipas 60 su juostinėmis grotelėmis SW 80/6, kaliojo ketaus, juodos, užrakintos*	1000	150	60	7,6	88	41234
Tipas 80 su juostinėmis grotelėmis SW 80/6, kaliojo ketaus, juodos, užrakintos*	1000	150	80	7,7	88	41236

\* Intensyvaus eismo zonų stovėjimo aikštelėse rekomenduojame mažo aukščio latakus FASERFIX KS (žr. TIEFBAU).

Tipas 60 / tipas 80 su jungtimi DN 70.

Tipas 010 su GUGI tinklinėmis grotelėmis MW 15/25, kaliojo ketaus, juodos, užrakintos



Tipas 01 su GUGI tinklinėmis grotelėmis MW 15/25, kaliojo ketaus, juodos, užrakintos



Tipas 80 su GUGI tinklinėmis grotelėmis MW 15/25, kaliojo ketaus, juodos, užrakintos



Tipas 60 su GUGI tinklinėmis grotelėmis MW 15/25, kaliojo ketaus, juodos, užrakintos





# RECYFIX® STANDARD 100

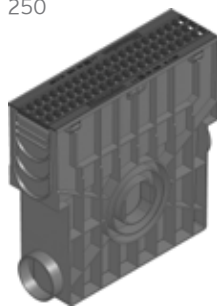
Įtekėjimo dėžė su nešvarumų indu, su akytomis grotelėmis  $\varnothing$  6 mm, nerūdijančio plieno, užrakintos, klasė A 15



Įtekėjimo dėžė su nešvarumų indu, su juostinėmis grotelėmis SW 75/9, užrakintos, galima užvažiuoti lengvuju automobiliu



Įtekėjimo dėžė su nešvarumų indu, su GUGI tinklinėmis grotelėmis MW 15/25, kaliojo ketaus, juodos, užrakintos, klasė C 250



## Priedai

### Įtekėjimo dėžės

	Ilgis mm	Plotis mm	Aukštis mm	Svoris kg	Vnt. paletėje	Gaminio kodas c.p.	Gaminio kodas n.p.
Įtekėjimo dėžė su nešvarumų indu, su akytomis grotelėmis $\varnothing$ 6 mm, nerūdijančio plieno, užrakintos, klasė A 15	500	150	488	5,2	28	-	41249
Įtekėjimo dėžė su nešvarumų indu, su juostinėmis grotelėmis SW 75/9, užrakintos, galima užvažiuoti lengvuju automobiliu	500	150	488	5,2	28	48055	48056
Įtekėjimo dėžė su nešvarumų indu, su tinklinėmis grotelėmis MW 30/10, cinkuoto plieno, užrakintos, galima užvažiuoti lengvuju automobiliu	500	150	488	5,6	28	48057	-
Įtekėjimo dėžė su nešvarumų indu, su tinklinėmis grotelėmis MW 30/10, cinkuoto plieno, užrakintos, klasė B 125	500	150	488	5,8	28	48059	48058
Įtekėjimo dėžė su nešvarumų indu, su GUGI tinklinėmis grotelėmis MW 15/25, kaliojo ketaus, juodos, užrakintos, klasė C 250	500	150	488	6,6	28	40259	-
Įtekėjimo dėžė su nešvarumų indu, su juostinėmis grotelėmis SW 80/14, kaliojo ketaus, juodos, užrakintos, klasė C 250	500	150	488	7,1	28	48053	-
Įtekėjimo dėžė su nešvarumų indu, su juostinėmis grotelėmis SW 80/6, kaliojo ketaus, juodos, užrakintos, klasė C 250	500	150	488	7,5	28	48054	-

Nerūdijančio plieno kokybė atitinka CNS 1.4301.

## Galinės sienelės

	Ilgis mm	Plotis mm	Aukštis mm	Svoris kg	Vnt. paletėje	Gaminio kodas
Galinė sienelė, uždara, tipas 01	-	150	108	-	2200	48081
Galinė sienelė, su horizontalia vamzdžio jungtimi DN 100, tipas 01	-	148	185	0,1	500	48091
Galinė sienelė, uždara, tipas 010	-	150	160	-	-	40282
Galinė sienelė su horizontalia vamzdžio jungtimi DN 100, PP, tipas 010	-	148	185	0,1	60	40283
Galinė sienelė, PP, tipas 60	-	147	44	-	-	40284
Galinė sienelė, PP, tipas 80	-	147	64	-	-	40291

Galinė sienelė, uždara, tipas 01



Galinė sienelė su horizontalia vamzdžio jungtimi DN 100, tipas 01



## Papildomi priedai

	Ilgis mm	Plotis mm	Aukštis mm	Svoris kg	Vnt. paletėje	Gaminio kodas
Sifonas, vertikalus, DN 100	-	187	181	0,6	192	40295
Sifonas, vertikalus, DN 100	-	-	203	0,4	500	40294
Sifonas, horizontalus, DN 100, ištekėjimo dėžei	-	-	-	0,1	-	966
Sifonas	75	78	135	0,1	700	967
Lapų gaudyklė (filtras) DN 100, juoda	100	100	85	-	-	40293
Laipiuoto nuolydžio adapteris, iš tipo 01 į 010 (RECYFIX NC ir RECYFIX PRO taip pat iš tipo 010 į 020)	174	98	92	0,2	-	48790
Hermetikas RECYFIX elementams, 290 ml	-	-	-	0,5	-	19053
RECYFIX gruntas, 250 ml	-	-	-	0,5	-	19054
Gražtas, ø 102 mm	-	-	-	0,6	-	980

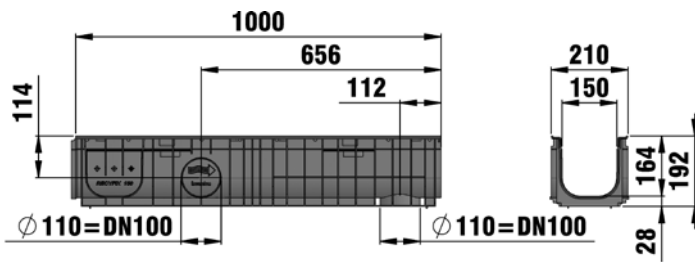
Sifonas, vertikalus, DN 100



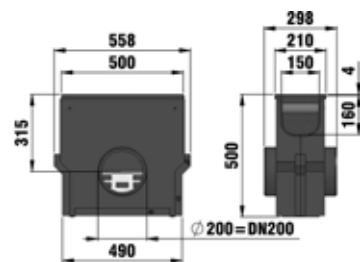
Sifonas, vertikalus, DN 100



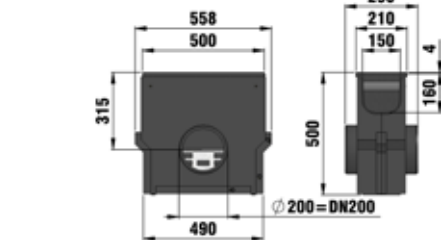
# RECYFIX® STANDARD 150



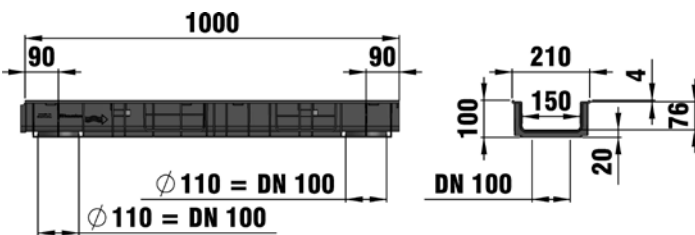
Latako pjūvis, tipas 01



Latako pjūvis, tipas 100



Įtekėjimo dėžės pjūvis



Galinė sienelė, PP, tipas 100



Sifonas, vertikalus, DN 100



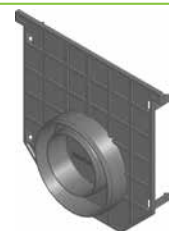
Įtekėjimo dėžė su nešvarumų indu, su tinklinėmis grotelėmis MW 30/10, cinkuoto plieno, užrakintos, klasė B 125



Įtekėjimo dėžė su nešvarumų indu, su GUGI tinklinėmis grotelėmis MW 15/25, kaliojo ketaus, juodos, užrakintos, klasė C 250



Grąžtas,  $\phi 102$  mm



Galinė sienelė su horizontalia vamzdžio jungtimi DN 70/100, PP, tipas 01

# RECYFIX®STANDARD 150

## Kombi-elementai

### RECYFIX®STANDARD 150, klasė A 15

	Ilgis mm	Plotis mm	Aukštis mm	Svoris kg	Vnt. paletėje	Gaminio kodas
Tipas 01 su juostinėmis grotelėmis SW 130/8, cinkuoto plieno, užrakintos	1000	210	192	5,2	25	40164
Tipas 0105 su juostinėmis grotelėmis SW 130/8, cinkuoto plieno, užrakintos	500	210	192	2,7	50	40147
Tipas 100 su juostinėmis grotelėmis SW 130/8, cinkuoto plieno, užrakintos	1000	210	100	4,6	50	40165

Tipas 01 su juostinėmis grotelėmis SW 130/8, cinkuoto plieno, užrakintos



Tipas 100 su juostinėmis grotelėmis SW 130/8, cinkuoto plieno, užrakintos



### RECYFIX®STANDARD 150, klasė B 125

	Ilgis mm	Plotis mm	Aukštis mm	Svoris kg	Vnt. paletėje	Gaminio kodas
Tipas 01 su tinklinėmis grotelėmis MW 30/30, cinkuoto plieno, užrakintos	1000	210	192	7,7	25	40171
Tipas 0105 su tinklinėmis grotelėmis MW 30/30, cinkuoto plieno, užrakintos	500	210	192	3,9	50	40146
Tipas 100 su tinklinėmis grotelėmis MW 30/30, cinkuoto plieno, užrakintos	1000	210	100	6,8	25	40135
Tipas 01 su tinklinėmis grotelėmis MW 30/10, cinkuoto plieno, užrakintos	1000	210	192	8,7	25	40177
Tipas 0105 su tinklinėmis grotelėmis MW 30/10, cinkuoto plieno, užrakintos	500	210	192	4,5	50	40148
Tipas 100 su tinklinėmis grotelėmis MW 30/10, cinkuoto plieno, užrakintos	1000	210	100	7,8	25	40136

Tipas 01 su tinklinėmis grotelėmis MW 30/30, cinkuoto plieno, užrakintos



Tipas 100 su tinklinėmis grotelėmis MW 30/30, cinkuoto plieno, užrakintos



# RECYFIX® STANDARD 150

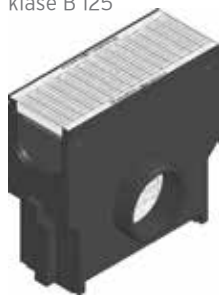
Tipas 01 su GUGI tinklinėmis grotelėmis MW 15/25, kaliojo ketaus, juodos, užrakintos



Tipas 100 su juostinėmis grotelėmis SW 130/6, kaliojo ketaus, juodos, užrakintos



Įtekėjimo dėžė su nešvarumų indu, su tinklinėmis grotelėmis MW 30/10, cinkuoto plieno, užrakintos, klasė B 125



Įtekėjimo dėžė su nešvarumų indu, su GUGI tinklinėmis grotelėmis MW 15/25, kaliojo ketaus, juodos, užrakintos, klasė C 250



## RECYFIX® STANDARD 150, klasė C 250

	Ilgis mm	Plotis mm	Aukštis mm	Svoris kg	Vnt. paletėje	Gaminio kodas
Tipas 01 su GUGI tinklinėmis grotelėmis MW 15/25, kaliojo ketaus, juodos, užrakintos	1000	210	192	13,5	25	40174
Tipas 0105 su GUGI tinklinėmis grotelėmis MW 15/25, kaliojo ketaus, juodos, užrakintos	500	210	192	6,0	50	40149
Tipas 100 su GUGI tinklinėmis grotelėmis MW 15/25, kaliojo ketaus, juodos, užrakintos	1000	210	100	11,6	50	40141
Tipas 01 su juostinėmis grotelėmis SW 130/6, kaliojo ketaus, juodos, užrakintos	1000	210	192	14,0	25	40176
Tipas 0105 su juostinėmis grotelėmis SW 130/6, kaliojo ketaus, juodos, užrakintos	500	210	192	8,8	50	40150
Tipas 100 su juostinėmis grotelėmis SW 130/6, kaliojo ketaus, juodos, užrakintos	1000	210	100	13,0	50	40137

## Priedai

### Įtekėjimo dėžės

	Ilgis mm	Plotis mm	Aukštis mm	Svoris kg	Vnt. paletėje	Gaminio kodas
Įtekėjimo dėžė su cinkuoto plieno nešvarumų indu, su juostinėmis grotelėmis SW 130/8, cinkuoto plieno, užrakintos, klasė A 15	500	210	500	17,0	8	40155
Įtekėjimo dėžė su nešvarumų indu, su tinklinėmis grotelėmis MW 30/30, cinkuoto plieno, užrakintos, klasė B 125	500	210	500	20,0	10	40154
Įtekėjimo dėžė su nešvarumų indu, su tinklinėmis grotelėmis MW 30/10, cinkuoto plieno, užrakintos, klasė B 125	500	210	500	17,8	10	40156
Įtekėjimo dėžė su nešvarumų indu, su GUGI tinklinėmis grotelėmis MW 15/25, kaliojo ketaus, juodos, užrakintos, klasė C 250	500	210	500	19,6	10	40153
Įtekėjimo dėžė su nešvarumų indu, su juostinėmis grotelėmis SW 130/6, kaliojo ketaus, juodos, užrakintos, klasė C 250	500	210	500	21,0	10	40157

# RECYFIX® STANDARD 150

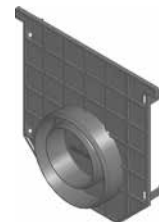
## Galinės sienelės

	Ilgis mm	Plotis mm	Aukštis mm	Svoris kg	Vnt. paletėje	Gaminio kodas
Galinė sienelė su horizontalia vamzdžio jungtimi DN 70/100, PP, tipas 01	-	210	203	0,1	450	40191
Galinė sienelė, PP, tipas 100	-	208	100	-	-	40190

## Papildomi priedai

	Ilgis mm	Plotis mm	Aukštis mm	Svoris kg	Vnt. paletėje	Gaminio kodas
Sifonas, vertikalus, DN 100	-	187	181	0,6	192	40295
Sifonas, vertikalus, DN 100	-	-	203	0,4	500	40294
Hermetikas RECYFIX elementams, 290 ml	-	-	-	0,5	-	19053
RECYFIX gruntas, 250 ml	-	-	-	0,5	-	19054
Gražtas, ø 102 mm	-	-	-	0,6	-	980

Galinė sienelė su horizontalia vamzdžio jungtimi DN 70/100, PP, tipas 01



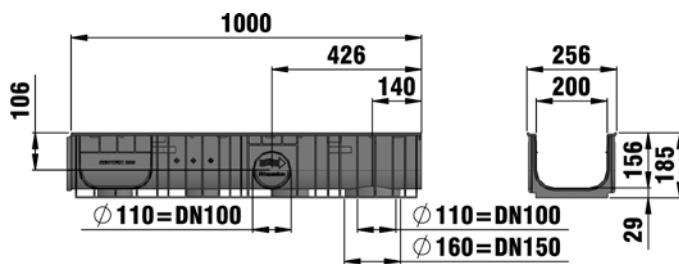
Galinė sienelė, PP, tipas 100



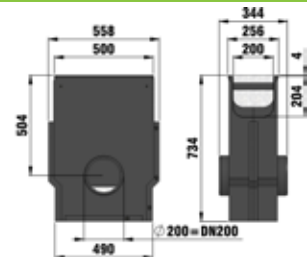
Sifonas, vertikalus, DN 100



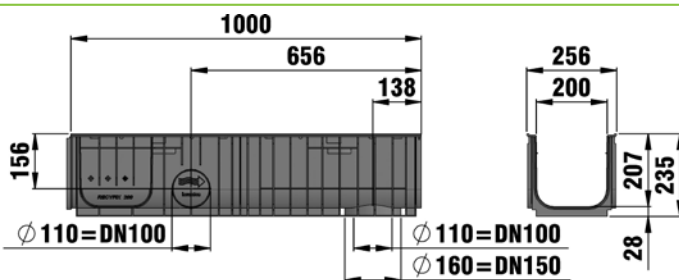
# RECYFIX® STANDARD 200



Latako pjūvis, tipas 010



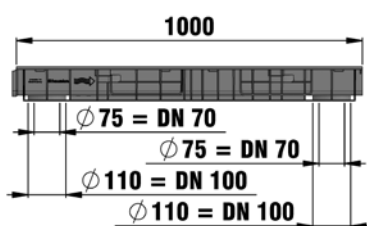
Įtekėjimo dėžės pjūvis



Latako pjūvis, tipas 020



Įtekėjimo dėžė su nešvarumų indu ir juostinėmis grotelėmis, cinkuoto plieno, užrakintos, klasė A 15



Latako pjūvis, tipas 100



Galinė sienelė su horizontalia vamzdžio jungtimi DN 100, PP, tipas 010



Laiptuoto nuolydžio adapteris, tipas 010 į tipą 020

# RECYFIX®STANDARD 200

## Kombi-elementai

### RECYFIX®STANDARD 200, klasė A 15

	Ilgis mm	Plotis mm	Aukštis mm	Svoris kg	Vnt. paletėje	Gaminio kodas
Tipas 010 su juostinėmis grotelėmis, cinkuoto plieno, užrakintos	1000	256	185	6,3	20	40648
Tipas 020 su juostinėmis grotelėmis, cinkuoto plieno, užrakintos	1000	256	235	6,8	16	40649
Tipas 100 su juostinėmis grotelėmis, cinkuoto plieno, užrakintos	1000	256	100	5,4	24	40647

Tipas 010 su juostinėmis grotelėmis, cinkuoto plieno, užrakintos



Tipas 100 su juostinėmis grotelėmis, cinkuoto plieno, užrakintos



### RECYFIX®STANDARD 200, klasė B 125

	Ilgis mm	Plotis mm	Aukštis mm	Svoris kg	Vnt. paletėje	Gaminio kodas
Tipas 010 su tinklinėmis grotelėmis MW 30/30, cinkuoto plieno, užrakintos	1000	256	185	9,3	20	40672
Tipas 020 su tinklinėmis grotelėmis MW 30/30, cinkuoto plieno, užrakintos	1000	256	235	10,2	16	40676
Tipas 100 su tinklinėmis grotelėmis MW 30/30, cinkuoto plieno, užrakintos	1000	256	100	8,3	36	40635
Tipas 010 su tinklinėmis grotelėmis MW 30/10, cinkuoto plieno, užrakintos	1000	256	185	11,2	20	40685
Tipas 020 su tinklinėmis grotelėmis MW 30/10, cinkuoto plieno, užrakintos	1000	256	235	11,3	16	40686
Tipas 100 su tinklinėmis grotelėmis MW 30/10, cinkuoto plieno, užrakintos	1000	256	100	10,1	36	40636

Tipas 020 su tinklinėmis grotelėmis MW 30/30, cinkuoto plieno, užrakintos



Tipas 100 su tinklinėmis grotelėmis MW 30/30, cinkuoto plieno, užrakintos





# RECYFIX® STANDARD 200

Tipas 010 su GUGI tinklinėmis grotelėmis MW 15/25, kaliojo ketaus, juodos, užrakintos



Tipas 100 su juostinėmis grotelėmis SW 2 x 85/20, kaliojo ketaus, juodos, užrakintos



Galinė sienelė su horizontalia vamzdžio jungtimi DN 100, PP, tipas 010



Galinė sienelė, tipas 01



## RECYFIX® STANDARD 200, klasė C 250

	Ilgis mm	Plotis mm	Aukštis mm	Svoris kg	Vnt. paletėje	Gaminio kodas
Tipas 010 su GUGI tinklinėmis grotelėmis MW 15/25, kaliojo ketaus, juodos, užrakintos	1000	256	185	15,4	20	40665
Tipas 020 su GUGI tinklinėmis grotelėmis MW 15/25, kaliojo ketaus, juodos, užrakintos	1000	256	235	15,8	16	40666
Tipas 100 su GUGI tinklinėmis grotelėmis MW 15/25, kaliojo ketaus, juodos, užrakintos	1000	256	100	14,1	36	40641
Tipas 010 su juostinėmis grotelėmis SW 2 x 85/20, kaliojo ketaus, juodos, užrakintos	1000	256	185	15,0	20	40660
Tipas 020 su juostinėmis grotelėmis SW 2 x 85/20, kaliojo ketaus, juodos, užrakintos	1000	256	235	15,4	16	40661
Tipas 100 su juostinėmis grotelėmis SW 2 x 85/20, kaliojo ketaus, juodos, užrakintos	1000	256	100	13,9	36	40640
Tipas 010 su juostinėmis grotelėmis SW 180/6, kaliojo ketaus, juodos, užrakintos	1000	256	185	17,6	20	40688
Tipas 020 su juostinėmis grotelėmis SW 180/6, kaliojo ketaus, juodos, užrakintos	1000	256	235	18,1	16	40689
Tipas 100 su juostinėmis grotelėmis SW 180/6, kaliojo ketaus, juodos, užrakintos	1000	256	100	16,7	40	40687

## Galinės sienelės

	Ilgis mm	Plotis mm	Aukštis mm	Svoris kg	Vnt. paletėje	Gaminio kodas c.p.	Gaminio kodas n.p.
Galinė sienelė su horizontalia vamzdžio jungtimi DN 100, PP, tipas 010	-	254	199	0,2	-	40792	-
Galinė sienelė, tipas 01	-	260	275	1,1	-	12081	12581
Galinė sienelė, PP, tipas 100	-	262	100	0,1	-	40690	-

# RECYFIX® STANDARD 200

## Priedai

### Įtekėjimo dėžės

	Ilgis mm	Plotis mm	Aukštis mm	Svoris kg	Vnt. paletėje	Gaminio kodas
Įtekėjimo dėžė su nešvarumų indu ir juostinėmis grotelėmis, cinkuoto plieno, užrakintos, klasė A 15	500	256	734	28,0	4	40658
Įtekėjimo dėžė su nešvarumų indu, su tinklinėmis grotelėmis MW 30/30, cinkuoto plieno, užrakintos, klasė B 125	500	256	734	27,0	4	40656
Įtekėjimo dėžė su nešvarumų indu, su tinklinėmis grotelėmis MW 30/10, cinkuoto plieno, užrakintos, klasė B 125	500	256	734	28,6	4	40657
Įtekėjimo dėžė su nešvarumų indu, su GUGI tinklinėmis grotelėmis MW 15/25, kaliojo ketaus, juodos, užrakintos, klasė C 250	500	256	734	30,8	4	40653
Įtekėjimo dėžė su nešvarumų indu, su juostinėmis grotelėmis SW 2 x 85/20, kaliojo ketaus, juodos, užrakintos, klasė C 250	500	256	734	30,6	4	40654
Įtekėjimo dėžė su nešvarumų indu ir juostinėmis grotelėmis SW 180/6, kaliojo ketaus, juodos, užrakintos, klasė C 250	500	256	734	32,3	4	40693

Nerūdijančio plieno kokybė atitinka CNS 1.4301.

### Papildomi priedai

	Ilgis mm	Plotis mm	Aukštis mm	Svoris kg	Vnt. paletėje	Gaminio kodas
Sifonas, vertikalus, DN 100	-	187	181	0,6	192	40295
Sifonas, vertikalus, DN 100	-	-	203	0,4	500	40294
Laiptuoto nuolydžio adapteris, tipas 010 (tipą 020)	218	200	99	0,4	1	49590
Hermetikas RECYFIX elementams, 290 ml	-	-	-	0,5	-	19053
RECYFIX gruntas, 250 ml	-	-	-	0,5	-	19054
Grąžtas, ø 102 mm	-	-	-	0,6	-	980

Įtekėjimo dėžė su nešvarumų indu ir juostinėmis grotelėmis, cinkuoto plieno, užrakintos, klasė A 15



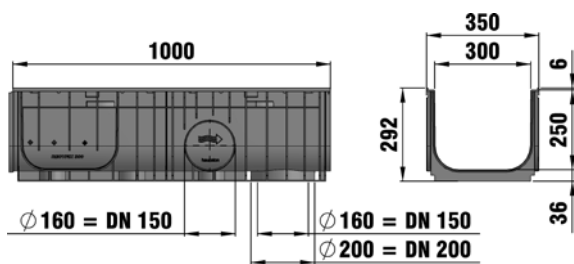
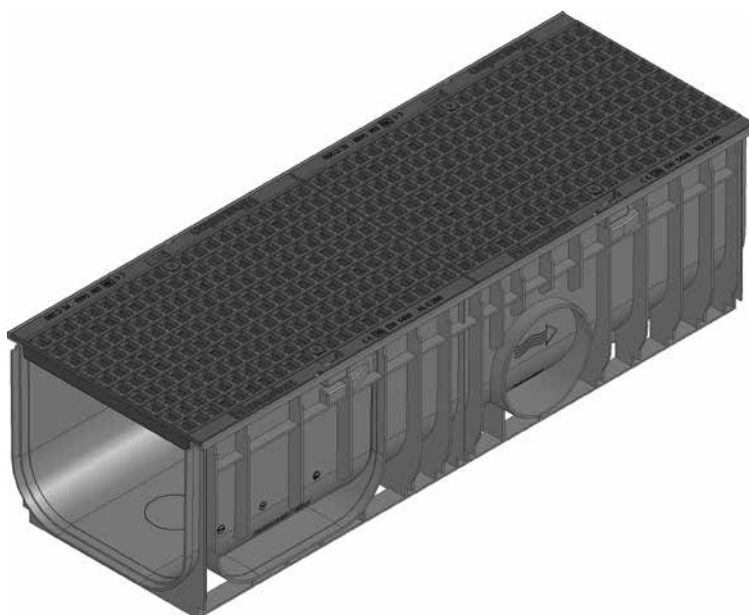
Sifonas, vertikalus, DN 100



Sifonas, vertikalus, DN 100



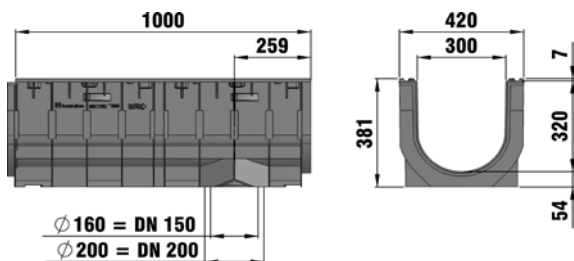
# RECYFIX® STANDARD 300



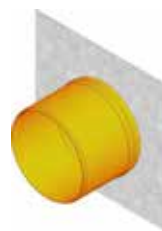
Latakų pjūvis, tipas 01



Galinė sienelė, cinkuoto plieno, tipas 01



Latakų pjūvis, tipas 010



Galinė sienelė su horizontalia UPVC vamzdžio jungtimi DN 200, cinkuoto plieno, tipas 01

# RECYFIX®STANDARD 300

## Kombi-elementai

### RECYFIX®STANDARD 300, klasė C 250

	Ilgis mm	Plotis mm	Aukštis mm	Svoris kg	Vnt. paletėje	Gaminio kodas
Tipas 01 su GUGI tinklinėmis grotelėmis MW 15/25, kaliojo ketaus, juodos, užrakintos	1000	350	292	29,1	9	40870
Tipas 010 su GUGI tinklinėmis grotelėmis MW 15/25, kaliojo ketaus, juodos, užrakintos	1000	420	381	33,2	6	40875

Tipas 01 su GUGI tinklinėmis grotelėmis MW 15/25, kaliojo ketaus, juodos, užrakintos



## Priedai

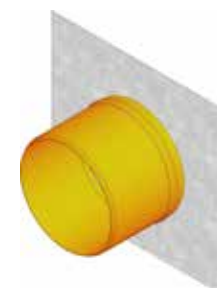
### Galinės sienelės

	Ilgis mm	Plotis mm	Aukštis mm	Svoris kg	Vnt. paletėje	Gaminio kodas
Galinė sienelė, cinkuoto plieno, tipas 01	-	360	340	1,8	-	40882
Galinė sienelė, cinkuoto plieno, tipas 010	-	420	380	2,8	-	40881
Galinė sienelė su horizontalia UPVC vamzdžio jungtimi DN 200, cinkuoto plieno, tipas 01	-	360	340	2,3	-	40892
Galinė sienelė su UPVC vamzdžio jungtimi DN 200, cinkuoto plieno, tipas 010	-	420	380	3,1	20	40891

Galinė sienelė, cinkuoto plieno, tipas 01



Galinė sienelė su horizontalia UPVC vamzdžio jungtimi DN 200, cinkuoto plieno, tipas 01



### Papildomi priedai

	Ilgis mm	Plotis mm	Aukštis mm	Svoris kg	Vnt. paletėje	Gaminio kodas
Hermetikas RECYFIX elementams, 290 ml	-	-	-	0,5	-	19053
RECYFIX gruntas, 250 ml	-	-	-	0,5	-	19054